


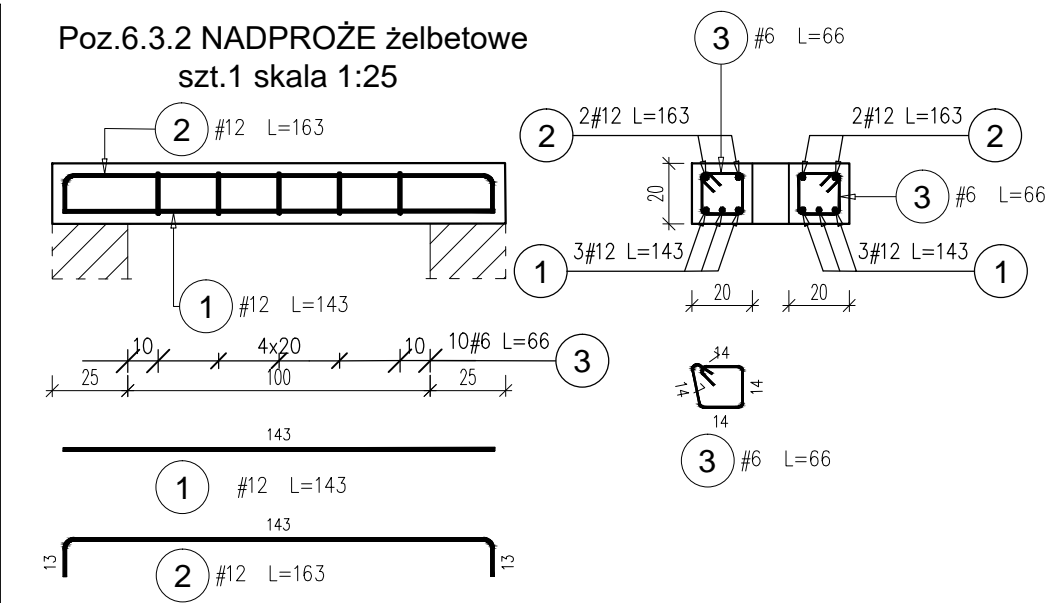
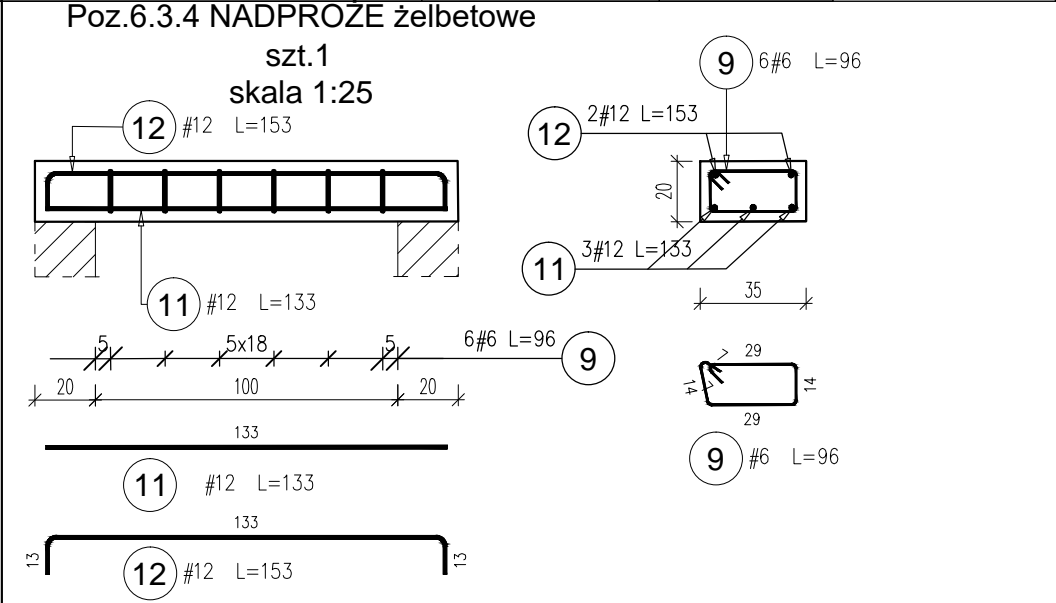
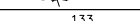




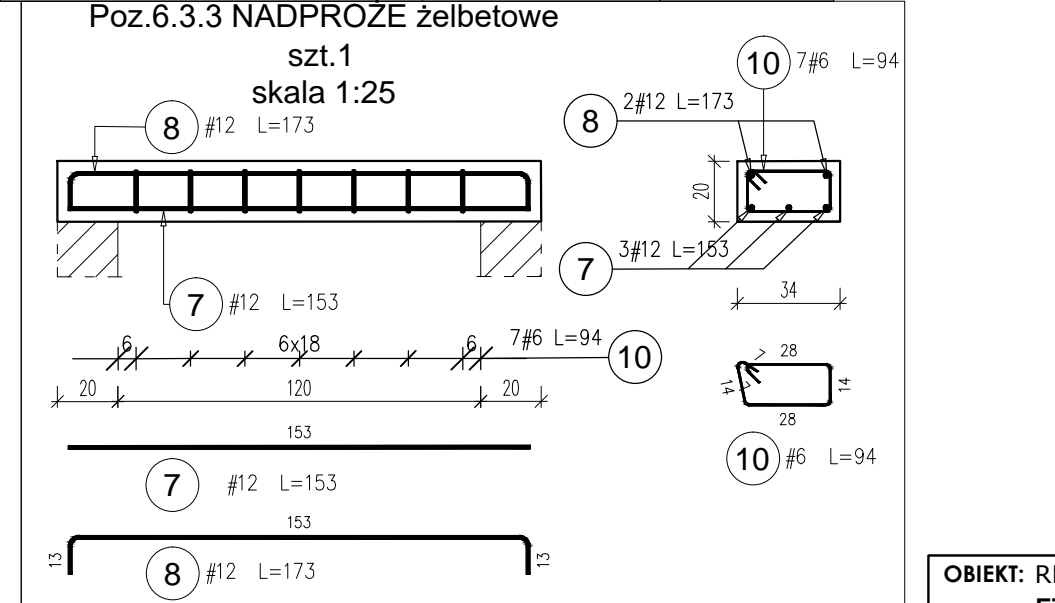
Poz.	Stal	Długość (cm)	ogółem	Długość łączna (m)		Schemat (cm)
	#			A-IIIIN		
	A-IIIIN			# 6	# 12	
4	12	153	12		18,36	
5	12	173	8		13,84	
6	6	66	24	15,84		
Długość wg średnic (m)				15,84	32,20	
Masa 1 m pręta (kg/m)				0,22	0,89	
Masa łączna wg średnic (kg)				3,52	28,59	
Ogółem (kg)				32,11		

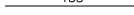
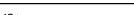



Poz.	Stal	Długość (cm)		Długość łączna (m)		Schemat (cm)
	#			A-IIIIN		
	A-IIIIN			# 6	# 12	
1	12	143	6		8,58	
2	12	163	4		6,52	
3	6	66	10	6,60		
Długość wg średnic (m)				6,60	15,10	
Masa 1 m pręta (kg/m)				0,22	0,89	
Masa łączna wg średnic (kg)				1,47	13,41	
Ogółem (kg)				14,87		



Poz.	Stal	Długość (cm)		Długość łączna (m)		Schemat (cm)	
	#			ogółem	A-IIIIN		
	A-IIIIN				# 6		# 12
9	6	96	6	5,76			
11	12	133	3		3,99		
12	12	153	2		3,06		
Długość wg średnic (m)				5,76	7,05		
Masa 1 m pręta (kg/m)				0,22	0,89		
Masa łączna wg średnic (kg)				1,28	6,26		
Ogółem (kg)				7,54			



Poz.	Stal	Długość (cm)	ogółem	Długość łączna (m)		Schemat (cm)
	#			A-IIIIN		
	A-IIIIN			# 6	# 12	
7	12	153	3		4,59	
8	12	173	2		3,46	
10	6	94	7	6,58		
Długość wg średnic (m)				6,58	8,05	
Masa 1 m pręta (kg/m)				0,22	0,89	
Masa łączna wg średnic (kg)				1,46	7,15	
Ogółem (kg)				8,61		

Beton: B25 (C20/25)
Stal zbrojeniowa: AIIIIN (B500SP)

Wymiary podane do osi pręta głównego.
Wymiary podane w cm.
Otulina 3,0cm do lica strzemienia.
Zakłady zbrojenia min 40Ø.

Rozpatrywać łącznie ze schematami konstrukcyjnymi oraz rysunkami branży architektonicznej i instalacyjnej.

Nadproża podwójne łączyć ze sobą prętem #16 co ~35–30cm
Długość oparcia 20cm na poduszce betonowej gr. 10cm

Wymiary otworów drzwiowych należy dostosować w zależności od wybranego producenta stolarki drzwiowej.

Poziom nadproży należy odczytywać z rysunków architektonicznych

OBIEKT: REWITALIZACJA ZESPOŁU PAŁACOWO-PARKOWEGO W MAĆKOWICACH
ETAP II - REMONT, PRZEBUDOWA, NADBUDOWA Z ODTWORZENIEM KSZTAŁTU DACHU I ZMIANA SPOSOBU UŻYTKOWANIA BUDYNKU DAWNEGO PAŁACU NA CELE CENTRUM MYŚLI ŚW. J. S. PELCZARA BISKUPA

LOKALIZACJA: DZIAŁKI NR 1197/2 i 1264/3 w MAĆKOWICACH, obr. 006 MAĆKOWICE, jedn.ewid. 181310_2 Żurawica

RODZAJ OPRACOWANIA:	ZESPÓŁ	IMIĘ I NAZWISKO	NR. UPR.	PODPIS
PW-proj. wykonawczy- MARZEC 2020 r.	projektował:	mgr inż. arch. U.KUŁAK	PDK/0027/POOK/06	
	weryfikował:	mgr inż. arch. P.BUCZEK	PDK/0150/POOK/14	

RYSunek: POZ.6.3.X NADPROŻA ŻELBETOWE
PÓŁPIĘTRO

wszelkie prawa autorskie i reprodukcji zastrzeżone